

การประเมินผลกระทบสิ่งแวดล้อม ทางหลวงสนับสนุนการพัฒนา ด้านชายแดนบ้านฮวก - ทิวหก อำเภอภูซาง จังหวัดพะเยา



ขอบเขตการศึกษา

การทบทวนรายงานการศึกษาและเอกสารที่เกี่ยวข้อง



ดำเนินการทบทวนรายงานการศึกษาและเอกสารที่เกี่ยวข้อง ตลอดจนรวบรวมนโยบาย แผนพัฒนา คำสั่ง มติ กฎระเบียบ และข้อกำหนดต่าง ๆ ที่เกี่ยวข้อง รวมถึงนโยบายและแผนอนุรักษ์ต่าง ๆ ในพื้นที่ และข้อจำกัดการใช้พื้นที่ เพื่อใช้เป็นข้อมูลในการประเมินผลกระทบสิ่งแวดล้อมที่จะเกิดขึ้นจากการพัฒนาโครงการ

การศึกษาด้านวิศวกรรม



จัดเตรียมแผนที่ให้ครอบคลุมพื้นที่โครงการ รวบรวมข้อมูลด้านการสำรวจสภาพภูมิประเทศ ลักษณะของแนวเส้นทาง อุปสรรคสิ่งกีดขวาง และจุดควบคุมอื่น ๆ รวมถึงองค์ประกอบต่าง ๆ ของโครงการ ที่ได้มีการออกแบบไว้แล้ว เพื่อนำมาประกอบการประเมินผลกระทบสิ่งแวดล้อม และเสนอแนะรูปแบบเพื่อลดผลกระทบสิ่งแวดล้อม ตลอดจนประมาณราคาค่าก่อสร้าง

การศึกษาด้านการจราจรและขนส่ง



ศึกษา รวบรวม วิเคราะห์ข้อมูลสภาพการขนส่งในบริเวณพื้นที่ศึกษา พื้นที่อิทธิพลที่เกี่ยวข้องทั้งในอดีตและปัจจุบัน สำหรับการวิเคราะห์และคาดการณ์ปริมาณจราจรในอนาคต และวิเคราะห์ระดับการให้บริการ

งานศึกษาผลกระทบด้านโบราณคดี



ดำเนินการศึกษา รวบรวมข้อมูล และสำรวจด้านโบราณคดีในพื้นที่ศึกษาระยะ 500 เมตรจากกึ่งกลางแนวเส้นทางโครงการ พร้อมทั้งประเมินผลกระทบที่อาจเกิดขึ้นจากการพัฒนาโครงการต่อแหล่งโบราณคดี

การศึกษาด้านสิ่งแวดล้อม



ดำเนินการศึกษาผลกระทบสิ่งแวดล้อมเบื้องต้น (IEE) ศึกษาผลกระทบสิ่งแวดล้อมขั้นรายละเอียด (EIA) กำหนดมาตรการป้องกันและแก้ไขผลกระทบสิ่งแวดล้อม มาตรการส่งเสริมและปรับปรุงคุณภาพสิ่งแวดล้อม มาตรการติดตามตรวจสอบคุณภาพสิ่งแวดล้อม และแผนการจัดการด้านสิ่งแวดล้อม

การมีส่วนร่วมของประชาชน



ดำเนินการประชาสัมพันธ์และจัดกิจกรรมการประชุมรับฟังความคิดเห็นโดยมุ่งเน้นการสร้างความรู้ ความเข้าใจ แก่กลุ่มเป้าหมาย พร้อมทั้งรับฟังข้อคิดเห็นและข้อเสนอแนะจากกลุ่มเป้าหมายอย่างต่อเนื่อง ตลอดระยะเวลาการศึกษา

ติดต่อสอบถามข้อมูลเพิ่มเติม



กลุ่มงานสิ่งแวดล้อม สำนักแผนงาน กรมทางหลวง
เลขที่ 2/486 ถนนศรีอยุธยา แขวงทุ่งพญาไท
เขตราชเทวี กรุงเทพมหานคร 10400
โทรศัพท์ : 0 2354 6668 ต่อ 26506
โทรสาร : 0 2354 6777



บริษัท เอเชีย แล็บ แอนด์ คอนซัลแตนท์ จำกัด

เลขที่ 184 ซอยพุทธมณฑลสาย 2 ซอย 12
แขวงบางโพ เขตบางเขน กรุงเทพมหานคร 10160
โทรศัพท์ : 0 2805 6660-3 ต่อ 14 หรือ 08 5813 1107
โทรสาร : 0 2805 6660-3 ต่อ 17
ติดต่อ : นางสาวสุธีรา ปรีณณากรียงไกร ผู้เชี่ยวชาญด้านสิ่งแวดล้อม
นางสาวนสิกาณต์ จันทราช นักวิชาการด้านการมีส่วนร่วมของประชาชน



asialabconsult.pp@gmail.com



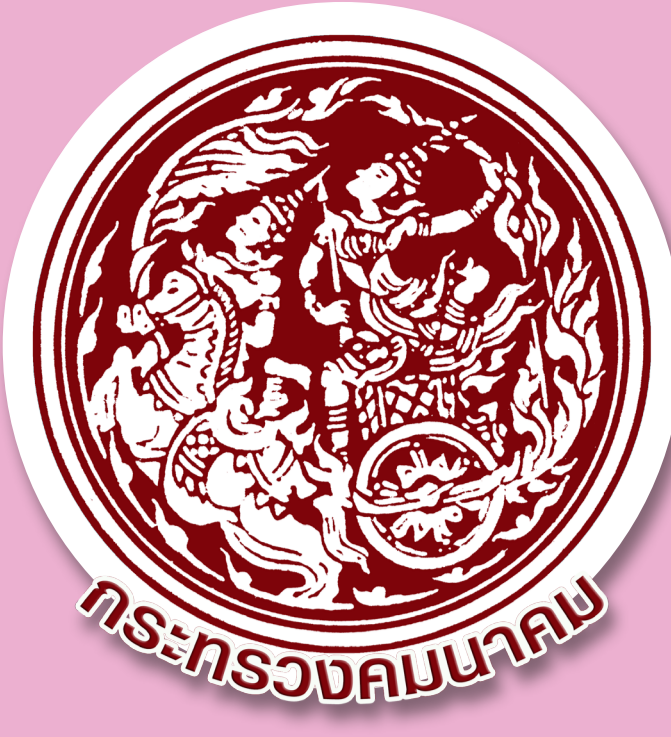
www.gndanbanhok.com



การประเมินผลกระทบสิ่งแวดล้อม
ถนนบ้านฮวก จ.พะเยา



EIAถนนบ้านฮวก
หรือ @249qkpet



การประเมินผลกระทบสิ่งแวดล้อม ทางหลวงสนับสนุนการพัฒนา ด้านชายแดนบ้านฮวก - กิ่งหวก อำเภอภูซาง จังหวัดพะเยา



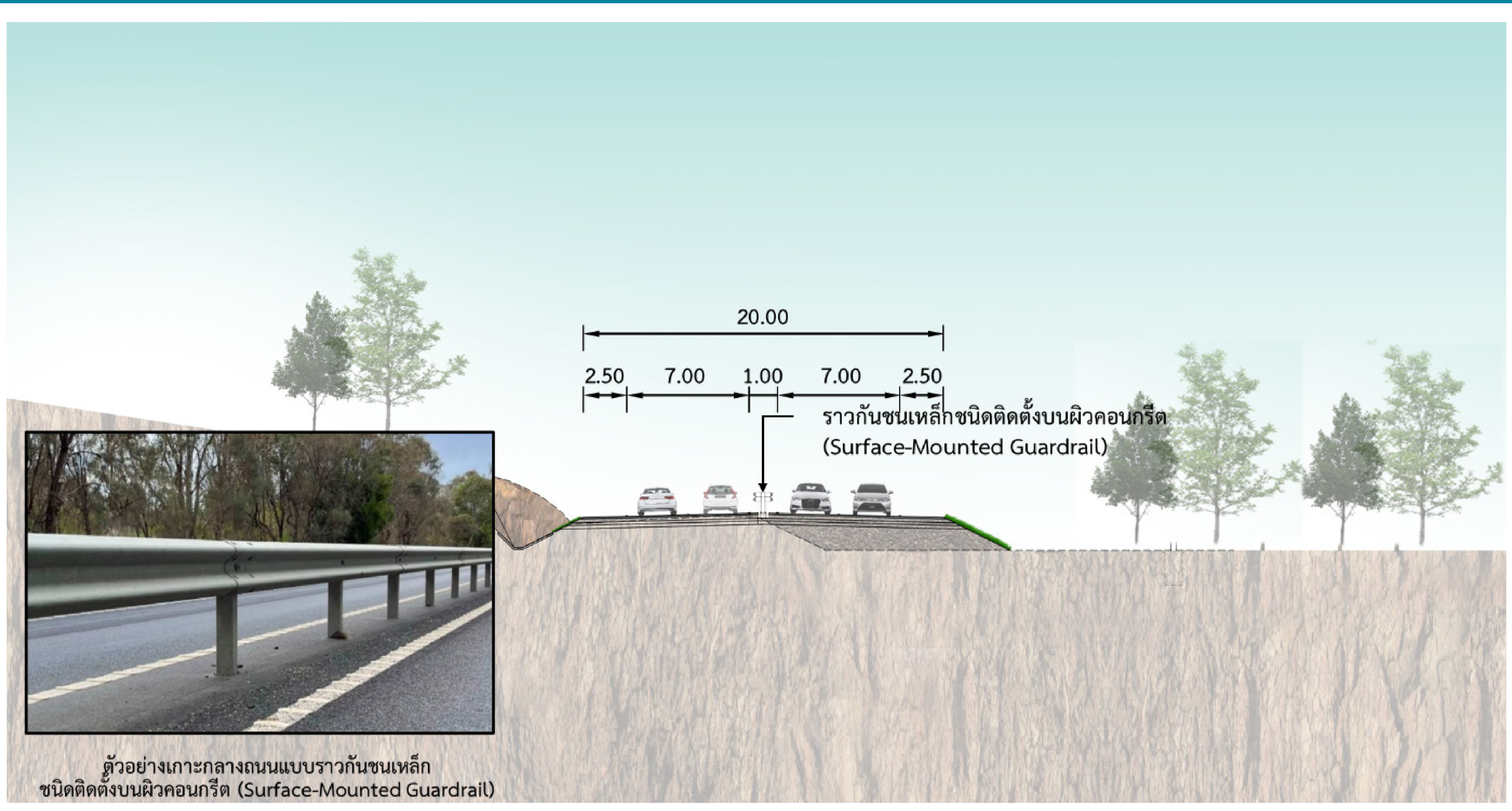
การศึกษาด้านวิศวกรรม

แนวคิดรูปแบบเบื้องต้นของการพัฒนาโครงการ

แนวเส้นทางโครงการมีจุดเริ่มต้นบริเวณ กม.0+000 (บริเวณสามแยกโรงพยาบาลส่งเสริมสุขภาพตำบลบ้านฮวก ตัดกับถนนทางหลวงหมายเลข 1093 (กม.29+000)) แนวเส้นทางโครงการผ่านพื้นที่จุดผ่านแดนถาวรบ้านฮวก บริเวณ กม.1+770 และสิ้นสุดโครงการบริเวณ กม.2+200 ซึ่งเป็นแนวเขตพรมแดนประเทศไทย ระยะทางรวม 2.20 กิโลเมตร อยู่ในเขตพื้นที่ตำบลภูซาง อำเภอภูซาง จังหวัดพะเยา โดยเบื้องต้นมีแนวคิดที่จะขยายช่องทางจราจรบนจุดผ่านแดนถาวรบ้านฮวก จาก 2 ช่องจราจร เป็น 4 ช่องจราจร ซึ่งสภาพพื้นที่ส่วนใหญ่เป็นพื้นที่ภูเขา ถนนมีความลาดชันและคดเคี้ยว เป็นเส้นทางในการเดินทางข้ามแดนไปยังสาธารณรัฐประชาธิปไตยประชาชนลาว (สปป.ลาว) การพิจารณารูปแบบโครงการจึงมีความสอดคล้องกับการใช้งานของผู้เดินทางให้มีความสะดวกและปลอดภัยเป็นหลัก

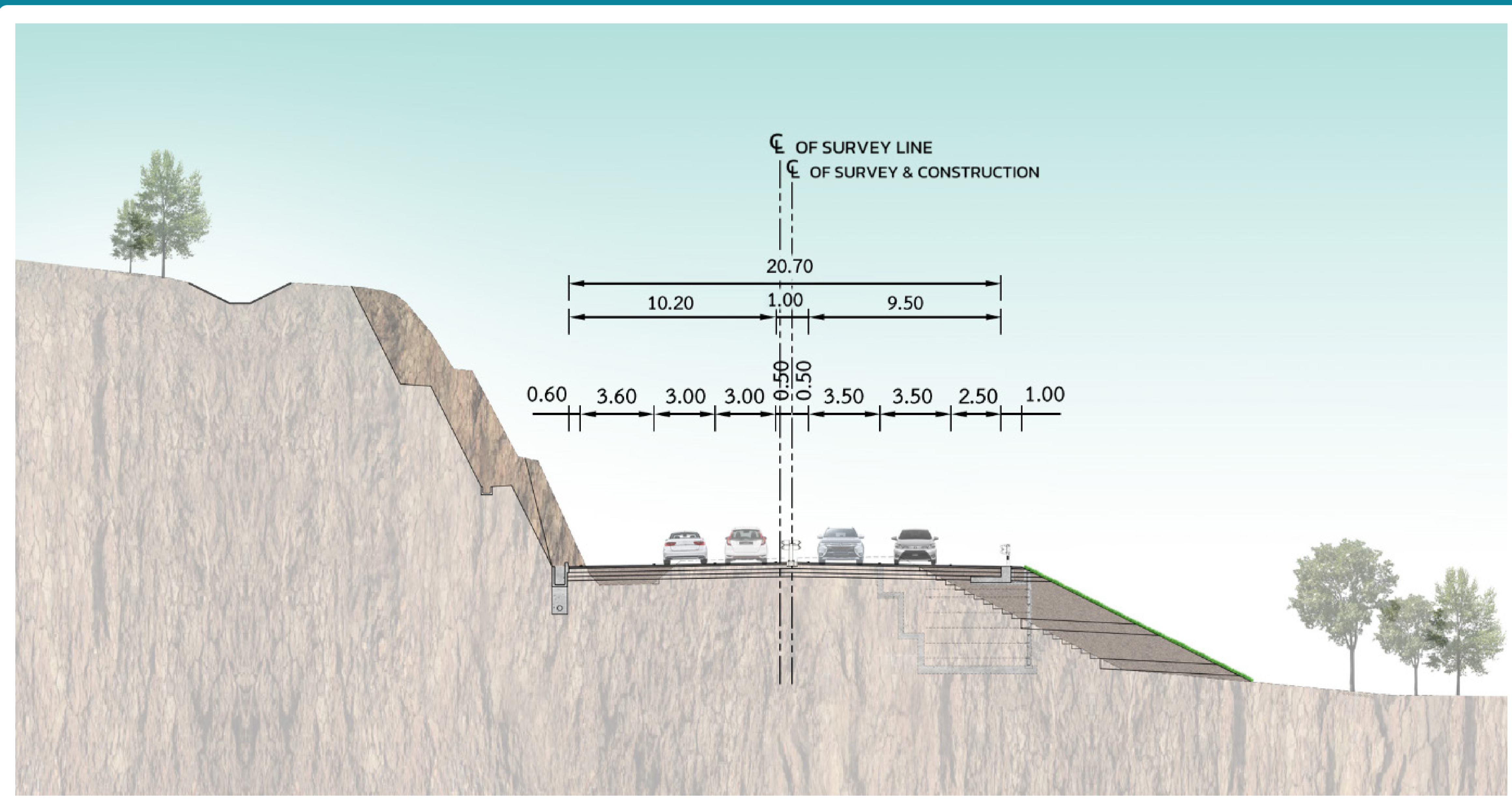
รูปแบบทางหลวงทั่วไป

ออกแบบขยายช่องทางจราจรจาก 2 ช่องจราจร เป็น 4 ช่องจราจร ทิศทางละ 2 ช่องจราจร (ไป-กลับ) กว้างช่องละ 3.50 เมตร ไหล่ทางด้านนอก กว้าง 2.50 เมตร โดยก่อสร้างขยายคันทางใหม่ทั้งสองข้าง พิวทางเป็นคอนกรีตเสริมเหล็ก แบ่งทิศทางการเดินรถด้วยเกาะกลางแบบราวกันชนเหล็กชนิดติดตั้งบนผิวคอนกรีต (Surface-Mounted Guardrail Median) ความกว้าง 1.00 เมตร พร้อมระบายน้ำด้านข้าง



รูปแบบบริเวณพื้นที่ภูเขา

เนื่องจากพื้นที่ดังกล่าวส่วนใหญ่เป็นพื้นที่ภูเขาจึงมีความเสี่ยงต่อความมั่นคงของคันทาง การออกแบบจึงต้องคำนึงถึงเสถียรภาพของลาดคันทาง ทั้งในส่วนของลาดดินถม (Side Slope) และลาดดินตัด (Back Slope) รวมถึงการป้องกันการสึกร่อนจากการกัดเซาะของน้ำพิวดิน จึงต้องมีการออกแบบระบบระบายน้ำให้สอดคล้องกับหลักการในการออกแบบอาคารระบายน้ำของกรมทางหลวง



ติดต่อสอบถามข้อมูลเพิ่มเติม



กลุ่มงานสิ่งแวดล้อม สำนักแผนงาน กรมทางหลวง
เลขที่ 2/486 ถนนศรีอยุธยา แขวงทุ่งพญาไท
เขตราชเทวี กรุงเทพมหานคร 10400
โทรศัพท์ : 0 2354 6668 ต่อ 26506
โทรสาร : 0 2354 6777



บริษัท เอเชีย แล็บ แอนด์ คอนซัลแตนท์ จำกัด

เลขที่ 184 ซอยพุทธมณฑลสาย 2 ซอย 12
แขวงบางโพ เขตบางเขน กรุงเทพมหานคร 10160
โทรศัพท์ : 0 2805 6660-3 ต่อ 14 หรือ 08 5813 1107
โทรสาร : 0 2805 6660-3 ต่อ 17
ติดต่อ : นางสาวสุธีรา ปรีณณากรียงไกร ผู้เชี่ยวชาญด้านสิ่งแวดล้อม
นางสาวนันทิภา จันทราช นักวิชาการด้านมีส่วนร่วมของประชาชน



asialabconsult.pp@gmail.com



www.ถนนด่านบ้านฮวก.com



การประเมินผลกระทบสิ่งแวดล้อม
ถนนด่านบ้านฮวก จ.พะเยา



EIAถนนด่านบ้านฮวก
หรือ @249qkpet



การประเมินผลกระทบสิ่งแวดล้อม ทางหลวงสนับสนุนการพัฒนา ด้านชายแดนบ้านฮวก - ทิวหก อำเภอภูซาง จังหวัดพะเยา



การศึกษาด้านสิ่งแวดล้อม

การศึกษาด้านสิ่งแวดล้อมแบ่งเป็น 2 ขั้นตอนหลัก ได้แก่ การศึกษาผลกระทบสิ่งแวดล้อมเบื้องต้น หรือ IEE เป็นการคัดกรองประเด็นผลกระทบ จำนวน 31 ปัจจัย ใน 4 องค์ประกอบ ได้แก่ สิ่งแวดล้อมทางด้านกายภาพ สิ่งแวดล้อมทางด้านชีวภาพ คุณค่าการใช้ประโยชน์ของมนุษย์ และคุณค่าต่อคุณภาพชีวิต เพื่อนำมาสรุปปัจจัยด้านสิ่งแวดล้อมที่มีนัยสำคัญ และมีแนวโน้มการเกิดผลกระทบในระดับปานกลางถึงระดับสูง หรือเป็นผลกระทบหลักที่คาดว่าจะเกิดขึ้นจากการดำเนินการโครงการ โดยปัจจัยผลกระทบหลักที่มีนัยสำคัญ จะนำไปศึกษาผลกระทบสิ่งแวดล้อมต่อในขั้นรายละเอียด หรือ EIA โดยมีขั้นตอนการศึกษาดังนี้

ขั้นตอนการทบทวนรายงานเดิมและตรวจสอบข้อจำกัดด้านสิ่งแวดล้อม

รวบรวมนโยบาย แผนพัฒนา
คำสั่ง มติ กฎระเบียบ
และข้อกำหนดต่าง ๆ

ทบทวนรายงานการศึกษาเดิม
ที่เกี่ยวข้อง หรือมีผลกระทบ
กับโครงการ

การตรวจสอบข้อจำกัด
ด้านสิ่งแวดล้อม

ขั้นตอนการศึกษาผลกระทบสิ่งแวดล้อมเบื้องต้น (IEE)

ศึกษารายละเอียดโครงการ
และลักษณะโครงการเบื้องต้น

รวบรวมข้อมูลทุติยภูมิ/
สำรวจภาคสนามเบื้องต้น

ประเมินผลกระทบ
สิ่งแวดล้อมเบื้องต้น (IEE)
ด้วยวิธี Matrix

จัดทำเกณฑ์การคัดเลือกด้านสิ่งแวดล้อม
เพื่อสนับสนุนการศึกษาแนวทางเลือก
ในการพัฒนาโครงการ

ปัจจัยสิ่งแวดล้อม
ที่มีผลกระทบต่ำ

มาตรการป้องกัน
และแก้ไขผลกระทบสิ่งแวดล้อม

ปัจจัยสิ่งแวดล้อม
ที่มีผลกระทบปานกลาง-สูง

กำหนดเกณฑ์การคัดเลือก
รูปแบบทางเลือก

รูปแบบทางเลือกที่เหมาะสม

ขั้นตอนการศึกษาผลกระทบสิ่งแวดล้อมขั้นรายละเอียด (EIA)

- ศึกษาข้อมูลรายละเอียดโครงการ
- สำรวจ/เก็บตัวอย่างสภาพแวดล้อมปัจจุบันเพิ่มเติม
- รวบรวมข้อมูลทุติยภูมิเพิ่มเติม
- สำรวจข้อมูลสภาพเศรษฐกิจและสังคม

ประเมินผลกระทบสิ่งแวดล้อมในขั้นรายละเอียด (EIA)

มาตรการป้องกันและแก้ไข
ผลกระทบสิ่งแวดล้อม

มาตรการส่งเสริม
คุณภาพสิ่งแวดล้อม

มาตรการติดตามตรวจสอบ
ผลกระทบสิ่งแวดล้อม

แผนการจัดการด้านสิ่งแวดล้อม

ติดต่อสอบถามข้อมูลเพิ่มเติม



กลุ่มงานสิ่งแวดล้อม สำนักแผนงาน กรมทางหลวง
เลขที่ 2/486 ถนนศรีอยุธยา แขวงทุ่งพญาไท
เขตราชเทวี กรุงเทพมหานคร 10400
โทรศัพท์ : 0 2354 6668 ต่อ 26506
โทรสาร : 0 2354 6777



บริษัท เอเชีย แล็บ แอนด์ คอนซัลแตนท์ จำกัด

เลขที่ 184 ซอยพุทธมณฑลสาย 2 ซอย 12
แขวงบางโพ เขตบางเขน กรุงเทพมหานคร 10160
โทรศัพท์ : 0 2805 6660-3 ต่อ 14 หรือ 08 5813 1107
โทรสาร : 0 2805 6660-3 ต่อ 17

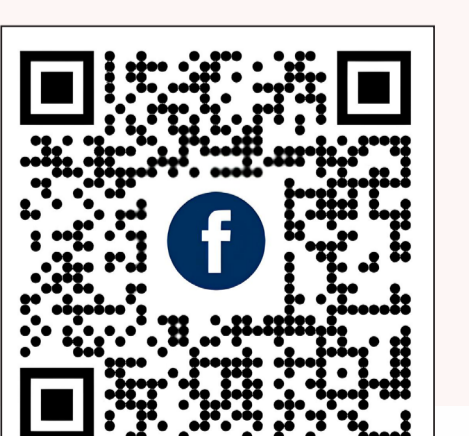
ติดต่อ : นางสาวสุธีรา ปรีธินาการธีรียงโกร ผู้เชี่ยวชาญด้านสิ่งแวดล้อม
นางสาวนันทิภา ตันจิตรถน นักวิชาการด้านงานมีส่วนร่วมของประชาชน



asialabconsult.pp@gmail.com



www.ถนนด่านบ้านฮวก.com



การประเมินผลกระทบสิ่งแวดล้อม
ถนนด่านบ้านฮวก จ.พะเยา



EIAถนนด่านบ้านฮวก
หรือ @249qkpet

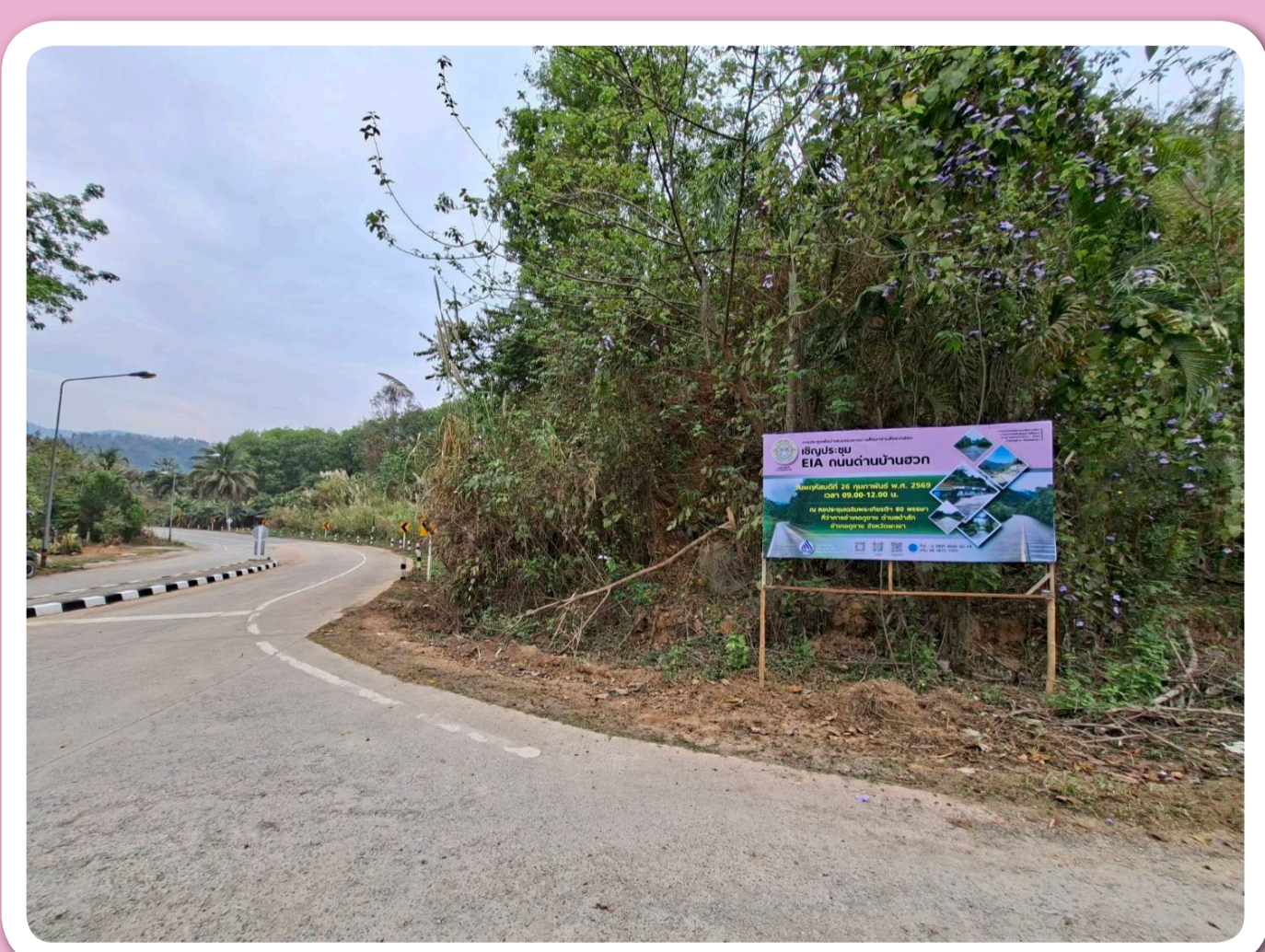
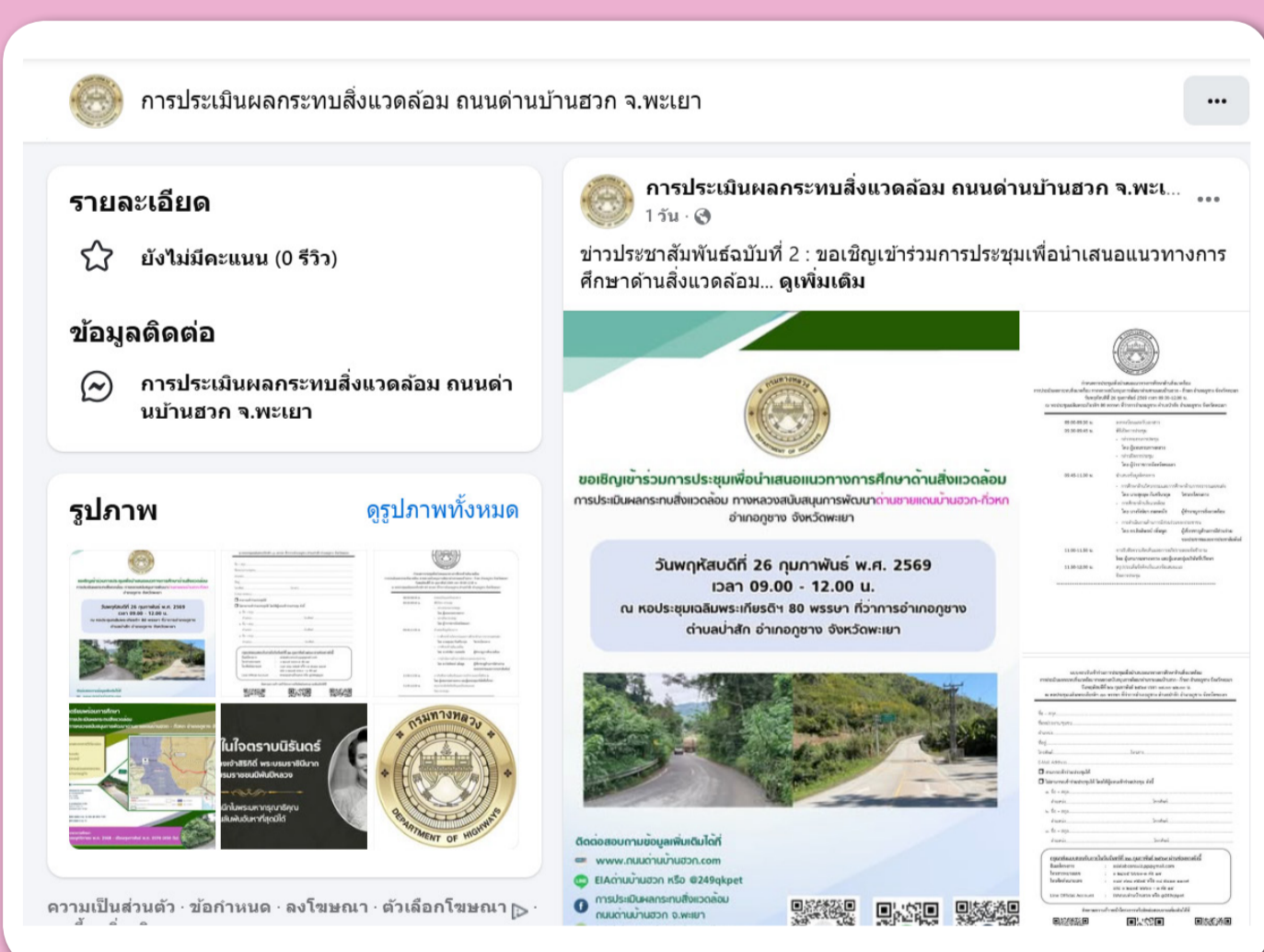
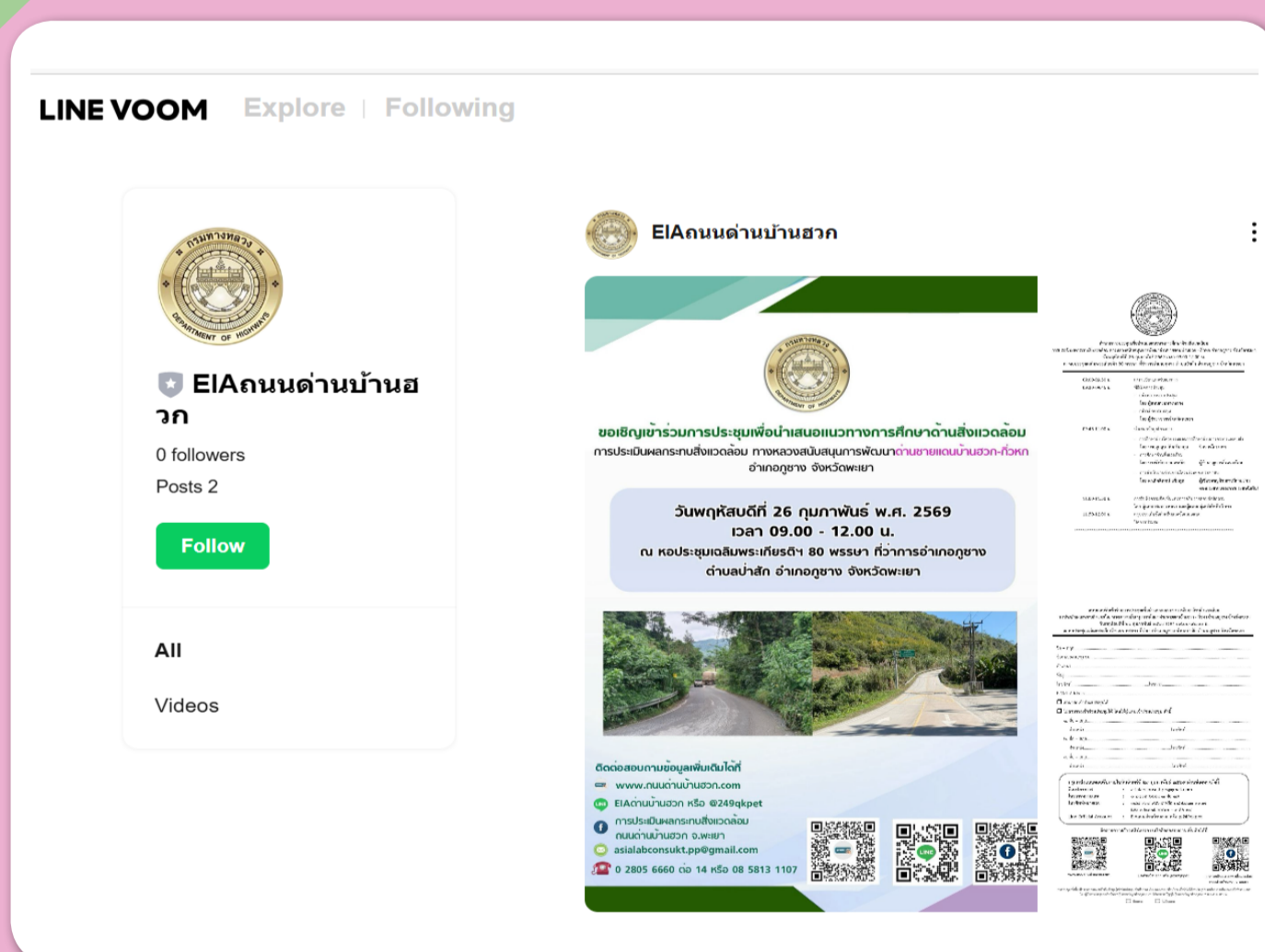
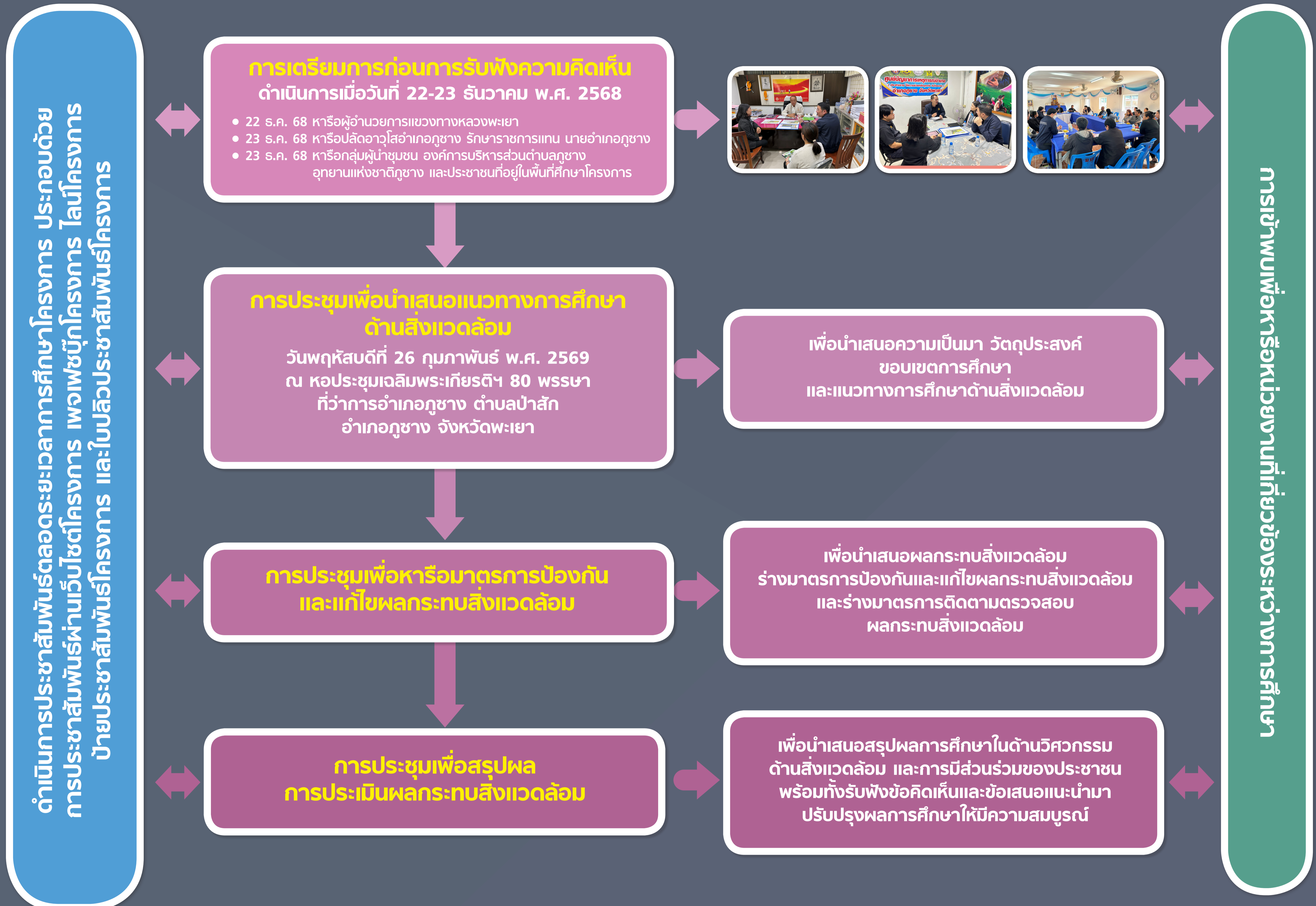


การประเมินผลกระทบสิ่งแวดล้อม ทางหลวงสนับสนุนการพัฒนา ด้านชายแดนบ้านฮวก - ทิวหก อำเภอภูซาง จังหวัดพะเยา



การดำเนินงานด้านการมีส่วนร่วมของประชาชน

กรมทางหลวงเล็งเห็นความสำคัญของกระบวนการรับฟังความคิดเห็นของประชาชนอย่างต่อเนื่องตลอดระยะเวลาการศึกษาโครงการ โดยมุ่งเน้นการเผยแพร่ข้อมูลข่าวสารแก่ประชาชนอย่างชัดเจนและมีความโปร่งใส ครอบคลุมผู้มีส่วนได้เสียที่เกี่ยวข้องทุกภาคส่วน เพื่อให้กลุ่มเป้าหมายได้เข้าใจขั้นตอนการดำเนินโครงการ ตลอดจนความก้าวหน้าของโครงการ เพื่อให้การพัฒนาโครงการตอบสนองความต้องการของประชาชนมากที่สุด โดยได้กำหนดจัดประชุมรับฟังความคิดเห็นและการมีส่วนร่วมของประชาชน ดังนี้



ติดต่อสอบถามข้อมูลเพิ่มเติม



กลุ่มงานสิ่งแวดล้อม สำนักแผนงาน กรมทางหลวง
เลขที่ 2/486 ถนนศรีอยุธยา แขวงทุ่งพญาไท
เขตราชเทวี กรุงเทพมหานคร 10400
โทรศัพท์ : 0 2354 6668 ต่อ 26506
โทรสาร : 0 2354 6777



บริษัท เอเชีย แล็บ แอนด์ คอนซัลแตนท์ จำกัด

เลขที่ 184 ซอยพุทธมณฑลสาย 2 ซอย 12
แขวงบางโพ เขตบางเขน กรุงเทพมหานคร 10160
โทรศัพท์ : 0 2805 6660-3 ต่อ 14 หรือ 08 5813 1107
โทรสาร : 0 2805 6660-3 ต่อ 17
ติดต่อ : นางสาวสุธิรา ปรีณภคากรียงไกร ผู้เชี่ยวชาญด้านสิ่งแวดล้อม
นางสาวมนสิกาต์ จันทราช นักวิชาการด้านการมีส่วนร่วมของประชาชน

asialabconsult.pp@gmail.com



www.กนดำนบ้านฮวก.com



การประเมินผลกระทบสิ่งแวดล้อม
กนดำนบ้านฮวก จ.พะเยา



EIAnกนดำนบ้านฮวก
หรือ @2494qkpet